

# Switch-Amp 70

## 70-cm-Mastvorverstärker mit integriertem Antennen-Umschalter

### Beschreibung

Der Mastvorverstärker Switch-Amp 70 ist ein selektiver Mastvorverstärker und bietet zusätzlich zwei umschaltbare Antenneneingänge, die zwei verschiedene Antennen - z. B. eine Langyagi und ein Rundstrahler - angeschlossen werden können.

Die Umschaltung der Antennen erfolgt ferngesteuert über eine 12 V-Steuerspannung durch ein im Switch-Amp 70 eingebautes zusätzliches Koaxrelais.



Der Switch-Amp 70 ist in einem wetterfesten Mastgehäuse aus ABS-Kunststoff eingebaut. Innerhalb des Mastgehäuses ist der Verstärker in einem Metallgehäuse aufgebaut. Dies garantiert ein hohes Schirmmaß gegen unerwünschte Einstrahlungen. Die Schaltung ist zweistufig ausgeführt.

Die Sende-Empfangsumschaltung erfolgt durch die eingebaute HF-VOX, kann aber, wie bei allen unseren Vorverstärkern, auch PTT-gesteuert werden.

Durch unsere bewährte HF-Schutzschaltung in Verbindung mit einer sehr schnell ansprechenden HF-VOX ist auch im VOX-Betrieb eine hohe Sendeleistung von 350 W zulässig.

Die HF-VOX besitzt eine einstellbare Abfallverzögerung (Poti TAV), die bei SSB-Betrieb das Klappern der Relais verhindert und die Relaiskontakte schont.

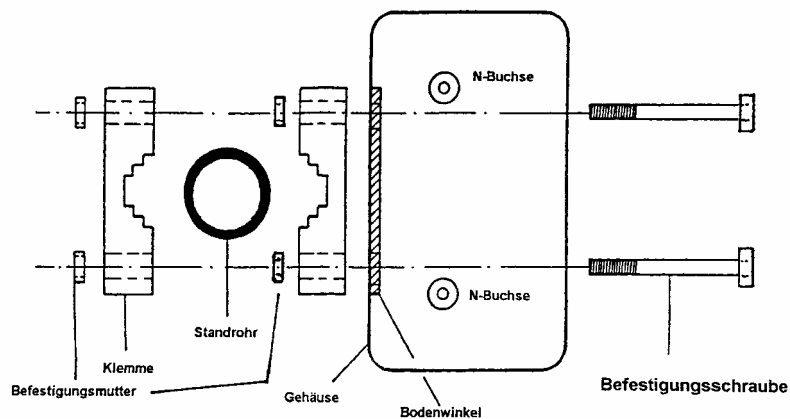
Der Switch-Amp 70 kann ohne eine zusätzliche Stromversorgungsleitung an allen Transceivern betrieben werden, die eine Fernspeisemöglichkeit für Empfangsverstärker enthalten.

Falls der verwendete Transceiver keine integrierte Fernspeiseweiche besitzt, ist zur Fernspeisung eine zusätzliche Speiseweiche erforderlich, z. B. unsere DCC 12 N. Die Speisung kann aber auch über eine separate Stromversorgungsleitung erfolgen.

## Technische Daten und Montage:

Technische Daten	Switch-Amp 70
Frequenzbereich	430 - 440 MHz
Rauschfaktor	0,8 ... 1,2 dB
Verstärkung	ca. 22 dB, max. 26 dB
Zulässige Sendeleistung HF-VOX: PTT:	350 W SSB / 200 W FM 750 W SSB / 250 W FM
Sende-Empfangsumschaltung	HF-VOX oder PTT-gesteuert
Stromversorgung Speisung	13,5 V, ca. 200 mA Fernspeisung über Koaxkabel oder separate Leitung
Einfügungsdämpfung	< 0,5 dB
Ansprechempfindlichkeit der HF-VOX	ca. 100 mW
Anschlußnorm	N-Norm-Buchsen
Besonderheit	Zwei umschaltbare Antenneneingänge
<b>Art.Nr.:</b>	<b>03851</b>

## Montage der Mastklemme



**UKW-Berichte**, Eberhard L. Smolka  
 Fachversand für Funkzubehör  
 Postfach 80, D-91081 Baiersdorf  
 Tel. 09133-77980 - Fax 09133-779833  
 E-Mail: [info@ukwberichte.com](mailto:info@ukwberichte.com)