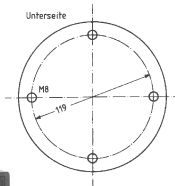


HORIZONTAL-ROTOREN

Leistungs-Rotor KR/G 1000 DXC

- ▶ leistungsfähiger Horizontal-Rotor zum Drehen und Tragen von KW-Beams und VHF-UHF-Yagi-Antennen
- ▶ 450° Drehbereich in einem Stück
- ▶ regelbare Geschwindigkeit
- ▶ manuelle Richtungsvorwahl (Preset)
- ▶ formschönes Steuergerät mit Wipptaste für Links-Rechts-Lauf und großer Kompaßskala mit beliebig wählbarem Nullpunkt

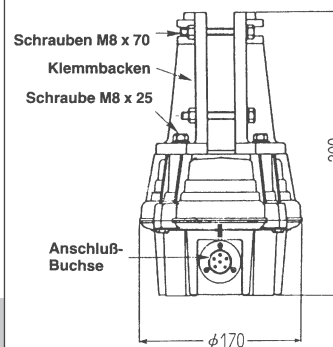


- ▶ einfache Verdrahtung durch Buchsen und Stecker an Rotor und Steuergerät
- ▶ Rotor für Plattform
- ▶ Rohrmontage, mit einem zusätzlichen Backensatz KC 038B
- ▶ Endschalter zum Schutz vor Überlastung

Technische Daten: KR/G 1000 DXC

Drehmoment	60-110 Nm
Bremsmoment	600 Nm
Biegemoment	1100 Nm
Tragkraft	200 kg
Drehbereich	450° + 5°
Drehzeit: fest	65 sec.
variabel	43 - 93 sec. (±10 sec.)
Mastdurchmesser	38 - 63 mm
Antennenfläche Rohr/Mast	0,45 m ² / 2 m ²
Rotorspannung	12 - 22 V DC
Betriebsspannung	220 V / 50 Hz
Adern des Steuerkabels	5 x 0,75 mm ² bis 40 m
Gewicht: Rotor	3,5 kg
Steuergerät	3,6 kg

Art.Nr.: 01027



Optionen: Klemmenbackensatz KC 038 B # 01063
V2A-Schraubensatz KR-V2A # 01053



Fachversand für Funkzubehör
Jahnstr. 7, D-91083 Baiersdorf
Tel. 09133-77980, Fax 09133-779833
Email: info@ukwberichte.com
www.ukw-berichte.de