

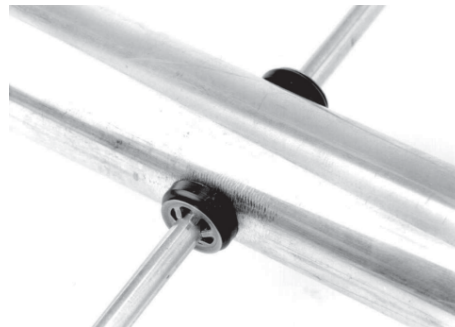
Antennen von M²-Inc. U.S.A.

M² hat bei der Entwicklung dieser Antennen jahrzehntelange Erfahrung mit modernsten Optimierungsprogrammen verknüpft und dabei neue Standards gesetzt.



Jedes einzelne Modell wurde in Gewinn, Öffnungswinkel, Vor-Rückverhältnis und Bandbreite für einen speziellen Anwendungsfall zugeschnitten und optimiert.

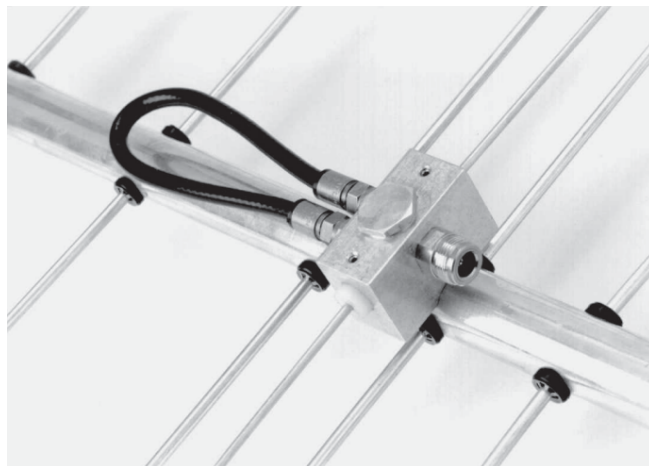
Das Herz dieser Antennen ist der einzigartige Anschlußblock des gespeisten Elements. Der Block ist aus seewasserfestem Aluminium CNC-gefräst, jeder einzelne Anschluß mit O-Ring-Dichtung abgedichtet und innen mit Hightech-Silikongel luftdicht aufgefüllt.



Die Impedanzanpassung auf 50 Ohm erfolgt jeweils über einen verlustarmen Koax-Balun, ausgelegt für 1500 Watt mit gummi gedichteten Steckverbindern. Die Anschlußbuchse hat einen vergoldeten Mittelpin aus Kupfer-Beryllium.

Diese Art des Anschlußblocks wurde ursprünglich für maritime ATS-Satelliten-Systeme entwickelt, erwies sich jedoch als so außerordentlich zuverlässig und leistungsfähig, dass er nun für die meisten Yagis übernommen wurde.

Die mechanische Konstruktion der eigentlichen Antenne ist solide in Aluminium ausgeführt. Die Elemente sind isoliert mittels UV-stabilisierten Kunststoff-Isolatoren im Boomrohr fixiert; unverlierbare Metallklemmringe halten die Elemente in Position.

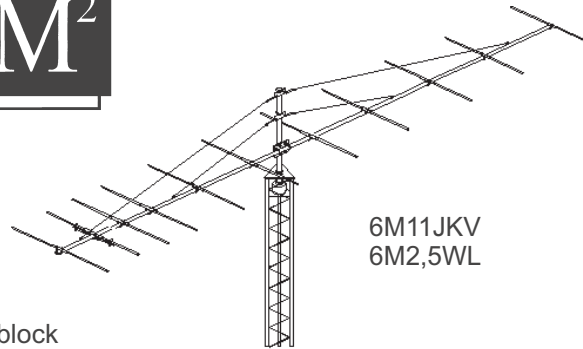


6-M-ANTENNEN

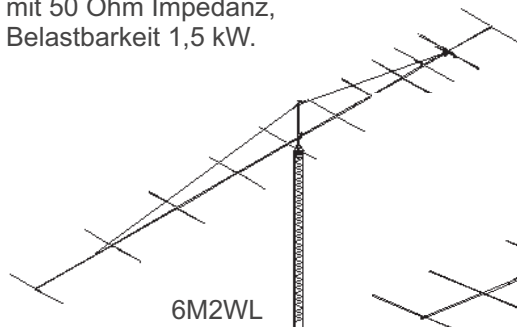
6-m-Antennen



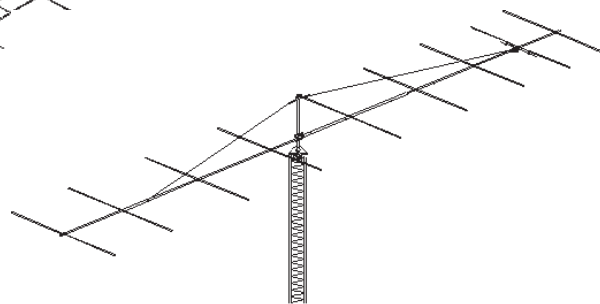
Superlange Monoband-Antennen für 50 MHz.
Solide aufgebaut mit rundem Boomrohr, verjüngten Elementen, gefrästem Anschlußblock mit 50 Ohm Impedanz, Belastbarkeit 1,5 kW.



6M11JKV
6M2,5WL



6M2WL



6M9KHW
mit großen Elementabständen!

Anschlüsse: N-Buchse
Mastklemme bis D = 50,8 mm

Technische Daten:	6M2WL	6M2,5WL	6M9KHW
Frequenzbereich (MHz)	49,7 - 50,5	49,6 - 50,5	50 - 50,4
Elemente	9	11	9
Gewinn über Dipol	12,1 dB	12,7 dB	12,71 dB
Vor-Rück-Verhältnis	> 25 dB	> 22 dB	> 23 dB
Öffnungswinkel h/v	36°/39°	33°/39°	34°/39°
Stockungsabstand h/v (m)	7,92 / 7,31	9,14/7,61	9,15/8,23
VSWR typ.	1,2 : 1	1,2 : 1	1,2 : 1
Boom-Länge	12,04 m = 2λ	15,24 m = 2,5λ	15,05 m
Boom-Durchmesser	63/50,8 mm	63/50,8 mm	38/50,8/63,5
Windlast (160 km/h)	810 N	950 N	950 N
Gewicht/Packgewicht (kg)	14,1 / 18,2	17,3 / 21,4	16,0 / 17,4
Art.Nr.:	00933	00934	00936



Fachversand für Funkzubehör
Jahnstr. 7, D-91083 Baiersdorf
Tel. 09133-77980, Fax 09133-779833
Email: info@ukwberichte.com
www.ukw-berichte.de