

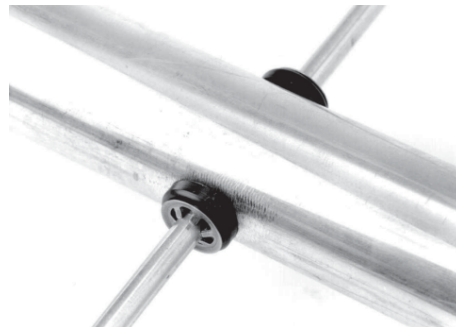
## Antennen von M<sup>2</sup>-Inc. U.S.A.

M<sup>2</sup> hat bei der Entwicklung dieser Antennen jahrzehntelange Erfahrung mit modernsten Optimierungsprogrammen verknüpft und dabei neue Standards gesetzt.



Jedes einzelne Modell wurde in Gewinn, Öffnungswinkel, Vor-Rückverhältnis und Bandbreite für einen speziellen Anwendungsfall zugeschnitten und optimiert.

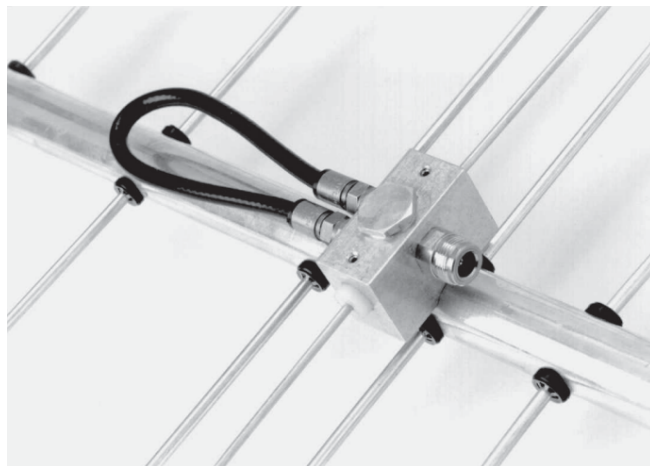
Das Herz dieser Antennen ist der einzigartige Anschlußblock des gespeisten Elements. Der Block ist aus seewasserfestem Aluminium CNC-gefräst, jeder einzelne Anschluß mit O-Ring-Dichtung abgedichtet und innen mit Hightech-Silikongel luftdicht aufgefüllt.



Die Impedanzanpassung auf 50 Ohm erfolgt jeweils über einen verlustarmen Koax-Balun, ausgelegt für 1500 Watt mit gummi gedichteten Steckverbindern. Die Anschlußbuchse hat einen vergoldeten Mittelpin aus Kupfer-Beryllium.

Diese Art des Anschlußblocks wurde ursprünglich für maritime ATS-Satelliten-Systeme entwickelt, erwies sich jedoch als so außerordentlich zuverlässig und leistungsfähig, dass er nun für die meisten Yagis übernommen wurde.

Die mechanische Konstruktion der eigentlichen Antenne ist solide in Aluminium ausgeführt. Die Elemente sind isoliert mittels UV-stabilisierten Kunststoff-Isolatoren im Boomrohr fixiert; unverlierbare Metallklemmringe halten die Elemente in Position.



## KREUZYAGI-ANTENNEN

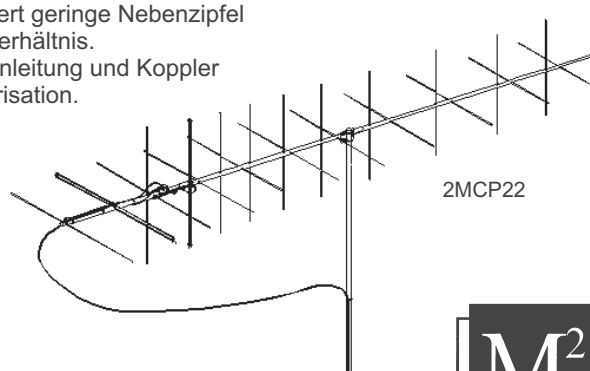
### Kreuzyagi-Antennen von M<sup>2</sup>

Mehrfach optimiertes Design liefert geringe Nebenzipfel bei gleichzeitig optimalem S/N-Verhältnis.

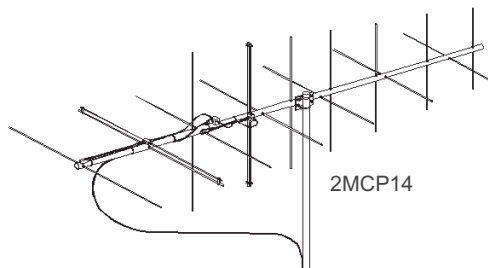
*Komplett* mit Koax-Balun, Phasenleitung und Koppler für zirkular-rechtsdrehende Polarisation.

**Gemeinsame Daten:**

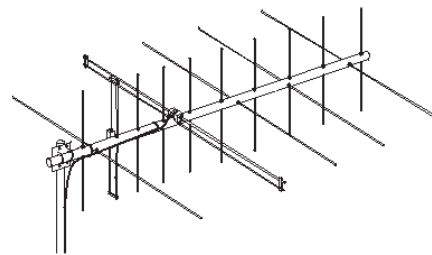
N-Anschluss 50 Ohm;  
mod. Faltdipol, Koax-Balun,  
und Phasenleitung incl.;  
Kreuzklemme für  
Mastdurchmesser bis 50,8 mm



2MCP22



2MCP14



(\*Duoband Yagi 2 m / 70 cm)

Neu: Für 2 m- und 70 cm-Kreuzyagis bietet M<sup>2</sup> jetzt auch eine Umschaltung für links- bzw. rechtsdrehende Polarisation an.  
PS-2M # 00955 oder PS-70 # 00956

Technische Daten:	2M-CP14	2M-CP22	436CP30	436CP42	2M5-440XP*
Frequenzbereich (MHz)	143 - 148	144 - 148	430 - 440	430 - 438	2 m / 70 cm
Elemente	2 x 7	2 x 11	2 x 15	2 x 21	5 / 10
Gewinn über Dipol	10,3 dBdc	12,5 dBdc	15,5 dBdc	16,8 dBdc	9 dB / 12 d
Vor-Rück-Verhältnis	20 dB	25 dB	22 dB	25 dB	15 / 25 dB
Öff.-winkel hor./vert.	52°	40°	30°	21°	-
max. Leistung	1500 W	1500 W	600 W	1000 W	1,5 / 0,75 kW
VSWR typ.	1,3 : 1	1,4 : 1	1,4 : 1	1,4 : 1	1,3 : 1
Boom-Länge	3,19 m	5,66 m	2,98 m	5,74 m	1,51 m
Boom-Durchmesser	38 mm	54 mm	50,8 mm	50,8 mm	50,8 mm
Windlast	180 N	400 N	160 N	340 N	175 N
Gewicht/Packgewicht	2,8/3,7 kg	5,7/6,4 kg	2,4/3,2 kg	3,6/4,6 kg	2,5/3,2
<b>Art.Nr.:</b>	<b>00875</b>	<b>00876</b>	<b>00885</b>	<b>00888</b>	<b>00880</b>



Fachversand für Funkzubehör  
Jahnstr. 7, D-91083 Baiersdorf  
Tel. 09133-77980, Fax 09133-779833  
Email: [info@ukwberichte.com](mailto:info@ukwberichte.com)  
[www.ukw-berichte.de](http://www.ukw-berichte.de)