

KREUZYAGI-ANTENNEN

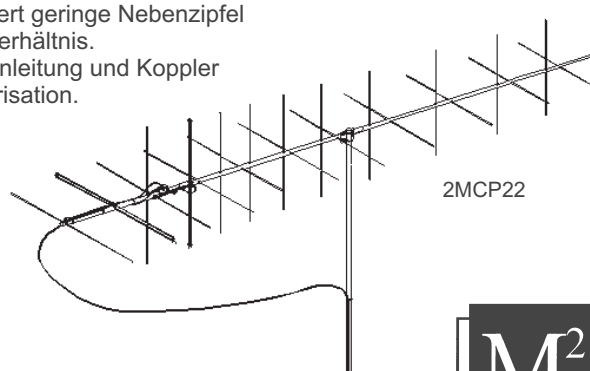
Kreuzyagi-Antennen von M²

Mehrfach optimiertes Design liefert geringe Nebenzipfel bei gleichzeitig optimalem S/N-Verhältnis.

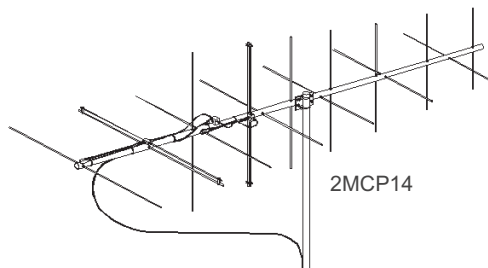
Komplett mit Koax-Balun, Phasenleitung und Koppler für zirkular-rechtsdrehende Polarisation.

Gemeinsame Daten:

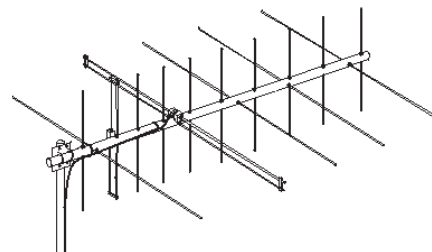
N-Anschluss 50 Ohm;
mod. Faltdipol, Koax-Balun,
und Phasenleitung incl.;
Kreuzklemme für
Mastdurchmesser bis 50,8 mm



2MCP22



2MCP14



(*Duoband Yagi 2 m / 70 cm)

Neu: Für 2 m- und 70 cm-Kreuzyagis bietet M² jetzt auch eine Umschaltung für links- bzw. rechtsdrehende Polarisation an.
PS-2M # 00955 oder PS-70 # 00956

Technische Daten:	2M-CP14	2M-CP22	436CP30	436CP42	2M5-440XP*
Frequenzbereich (MHz)	143 - 148	144 - 148	430 - 440	430 - 438	2 m / 70 cm
Elemente	2 x 7	2 x 11	2 x 15	2 x 21	5 / 10
Gewinn über Dipol	10,3 dBdc	12,5 dBdc	15,5 dBdc	16,8 dBdc	9 dB / 12 d
Vor-Rück-Verhältnis	20 dB	25 dB	22 dB	25 dB	15 / 25 dB
Öff.-winkel hor./vert.	52°	40°	30°	21°	-
max. Leistung	1500 W	1500 W	600 W	1000 W	1,5 / 0,75 kW
VSWR typ.	1,3 : 1	1,4 : 1	1,4 : 1	1,4 : 1	1,3 : 1
Boom-Länge	3,19 m	5,66 m	2,98 m	5,74 m	1,51 m
Boom-Durchmesser	38 mm	54 mm	50,8 mm	50,8 mm	50,8 mm
Windlast	180 N	400 N	160 N	340 N	175 N
Gewicht/Packgewicht	2,8/3,7 kg	5,7/6,4 kg	2,4/3,2 kg	3,6/4,6 kg	2,5/3,2
Art.Nr.:	00875	00876	00885	00888	00880



Fachversand für Funkzubehör
Jahnstr. 7, D-91083 Baiersdorf
Tel. 09133-77980, Fax 09133-779833
Email: info@ukwberichte.com
www.ukw-berichte.de