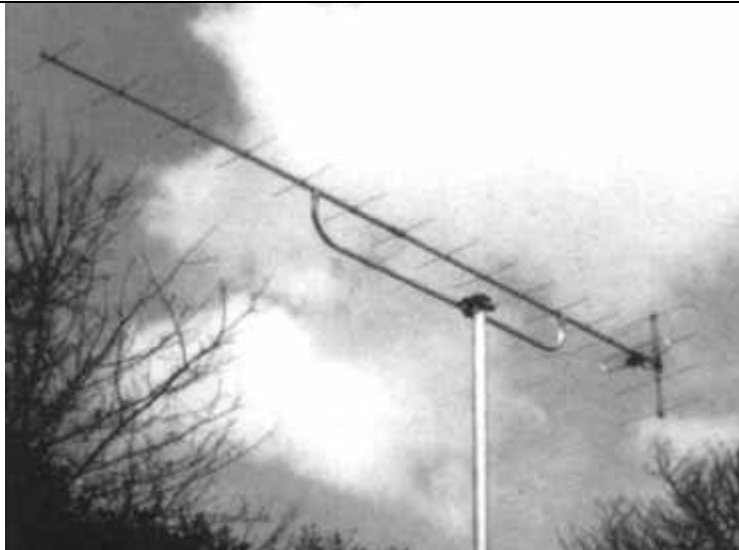


FX 7044-4, Richtantenne für 430 - 440 MHz



Yagi für 70 cm mit hohem Vor-Rückverhältnis und großem Gewinn in einem. Eine Version mit Vierfach-Reflektor, die Signale aus der Rückwärtsrichtung sehr gut unterdrückt.

Hinweis:

Wird die FX 7044-4 an der Mastspitze oder an einem Auslegerende montiert, kann auf die 2. Mastschelle verzichtet werden. Bei Portabel-Betrieb darf der Unterzug entfallen.

Frequenzbereich	430 – 440 MHz
Elektrische Länge	4,4 λ
Anzahl der Elemente	19
Gewinn (über Dipol)	14,5 dBd
Anpassung an 50 Ω	< 1:1,2
3-dB-Öffnungswinkel horizontal	28°
3-dB-Öffnungswinkel vertikal	30°
Gewinnbandbreite -0,5 dB	12 MHz
Vor-Rückverhältnis (180°!)	> 30 dB
Nebenzipfelunterdrückung	> 18 dB
Stockungsabstand +2,8 dB	1,4 m
Stockungsabstand +2,5 dB	1,15 m
Mastdurchmesser von / bis	\varnothing 20 - \varnothing 63 mm
Windlast bei 120 km/h	75 N
Windlast bei 160 km/h	130 N
Mechanische Länge	3,1 m
Gewicht kpl. mit Mastschelle	2,15 kg
Versandlänge ca.	1,6 m
Art.Nr.:	00708



UKW-Berichte

Fachversand für Funkzubehör

Tel. +49 9133-77980

Fax +49 9133 779833

Email: ukwberichte@aol.com