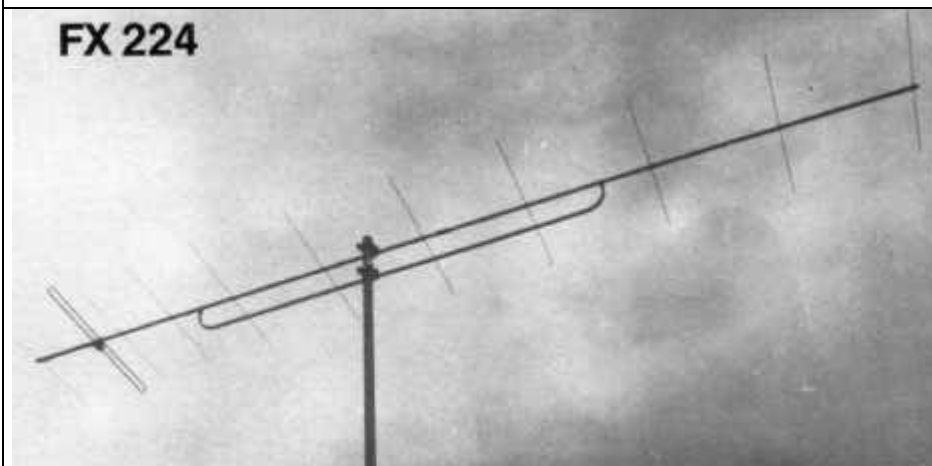


FX 224, Richtantenne für 144 - 146 MHz

FX 224



Der hohe Gewinn der FX 224 und die extrem niedrige Windlast erlauben einen effektiven Einsatz als Einzelantenne oder Gruppenanlage von 2 bis 16 Antennen. Eine 4er Gruppe bringt bereits 18 dB über Dipol bei einer geringen Windlast von nur 588 N. Für einen erfolgreichen EME-Betrieb sind 18 dBd Gewinn das Minimum.

Frequenzbereich	144 – 146 MHz
Elektrische Länge	2,4 λ
Anzahl der Elemente	11
Gewinn (über Dipol)	12,4 dBd
Anpassung an 50 Ω	< 1:1,15
3-dB-Öffnungswinkel horizontal	35°
3-dB-Öffnungswinkel vertikal	38°
Gewinnbandbreite -0,5 dB	5 MHz
Vor-Rückverhältnis (180°!)	19 dB
Nebenzipfelunterdrückung	> 18 dB
Stockungsabstand +2,8 dB	3,3 m
Stockungsabstand +2,5 dB	2,85 m
Mastdurchmesser von / bis	Ø 20 - Ø 63 mm
Windlast bei 120 km/h	83 N
Windlast bei 160 km/h	147 N
Mechanische Länge	4,91 m
Gewicht kpl. mit Mastschelle	2,39 kg
Versandlänge ca.	2,5 m
Art.Nr.:	00704

 UKWBerichte <small>Telecommunications</small>	UKW-Berichte Fachversand für Funkzubehör Tel. +49 9133-77980 Fax +49 9133-779833 Email: ukwberichte@aol.com
---	--

Hinweis:

Für kurzfristige Aufbauten (z.B. sehr große Anlagen bei Portabel-Kontest) kann aus Gewichtsgründen und Windlastverringerung für den Portable-Mast auf den Unterzug und die zweite Mastschelle verzichtet werden. Der Durchhang mindert den Gewinn nicht.