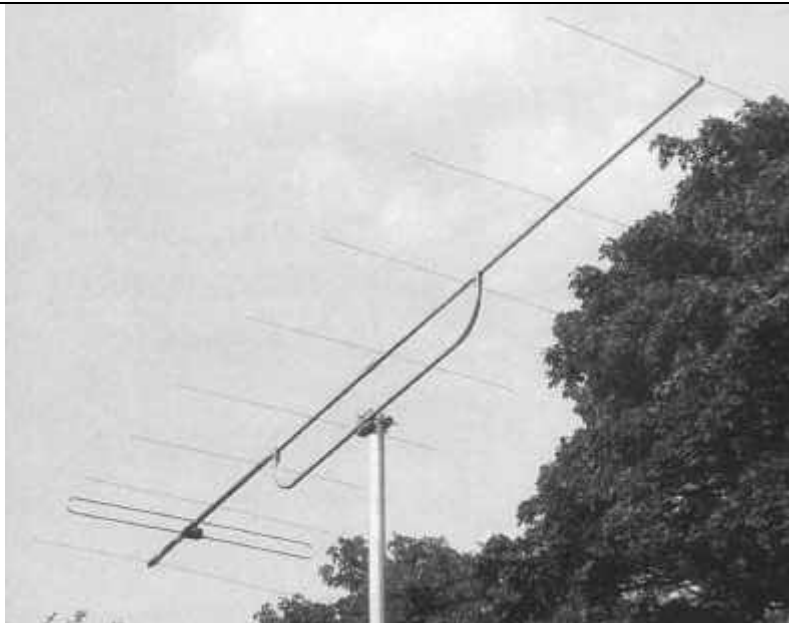


## FX 217, Richtantenne für 144 - 146 MHz



Kompakte Antenne mit günstigem Verhältnis von Gewinn zu Länge und Windlast. Effektiv als Einzelantenne und besonders für den Aufbau raumsparender, aber leistungsfähiger Gruppen geeignet.

Frequenzbereich	144 – 146 MHz
Elektrische Länge	1,7 $\lambda$
Anzahl der Elemente	9
Gewinn (über Dipol)	11 dBd
Anpassung an 50 $\Omega$	< 1:1,15
3-dB-Öffnungswinkel horizontal	40°
3-dB-Öffnungswinkel vertikal	46°
Gewinnbandbreite -0,5 dB	5 MHz
Vor-Rückverhältnis (180°!)	25 dB
Nebenzipfelunterdrückung	> 20 dB
Stockungsabstand +2,7 dB	2,8 m
Stockungsabstand +2,5 dB	2,4 m
Mastdurchmesser von / bis	Ø 20 - Ø 63 mm
Windlast bei 120 km/h	65 N
Windlast bei 160 km/h	115 N
Mechanische Länge	3,48 m
Gewicht kpl. mit Mastschelle	1,7 kg
Versandlänge ca.	1,8 m
<b>Art.Nr.:</b>	<b>00703</b>



**UKW-Berichte**  
Fachversand für Funkzubehör  
Tel. +49 9133-77980  
Fax +49 9133 779833  
Email: ukwberichte@aol.com

**Hinweis:**

Wird die FX 217 an der Mastspitze oder an einem Auslegerende montiert kann auf die zweite Mastschelle verzichtet werden. Bei Portable-Betrieb darf der Unterzug entfallen.