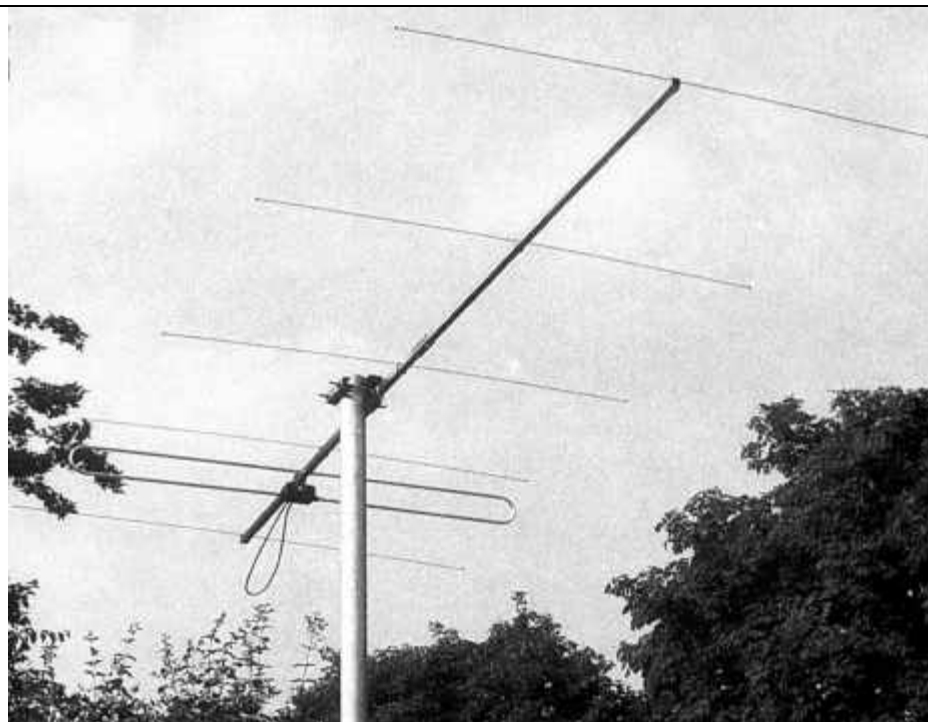


FX 210, Richtantenne für 144 - 146 MHz



Geeignet für alle 2 m Betriebsarten. Die FX 210 schließt die Lücke zwischen der Vormast-Antenne und den Hochleistungs-Antennen. Besonders geeignet für kompakte Gruppen von 2 und 4 Antennen (12 bzw. 14,7 dBd Gewinn).

Frequenzbereich	144 – 146 MHz
Elektrische Länge	1,0 λ
Anzahl der Elemente	6
Gewinn (über Dipol)	9,1 dBd
Anpassung an 50 Ω	< 1:1,15
3-dB-Öffnungswinkel horizontal	50°
3-dB-Öffnungswinkel vertikal	60°
Gewinnbandbreite -0,5 dB	5 MHz
Vor-Rückverhältnis (180°!)	14 dB
Nebenzipfelunterdrückung	> 25 dB
Stockungsabstand +2,7 dB	2,5 m
Stockungsabstand +2,5 dB	1,8 m
Mastdurchmesser von / bis	Ø 20 - Ø 63 mm
Windlast bei 120 km/h	30 N
Windlast bei 160 km/h	50 N
Mechanische Länge	2,15 m
Gewicht kpl. mit Mastchelle	1,02 kg
Versandlänge ca.	1,15 m
Art.Nr.:	00701



UKW-Berichte

Fachversand für Funkzubehör
Tel. +49 9133-77980
Fax +49 9133 779833
Email: ukwberichte@aol.com